

南投縣私立普台國民中小學

「學生憂鬱暨自我傷害防治及危機處理」實施計畫及處遇流程

壹、依據

- 一、教育部九十六年度學生訓輔「友善校園」工作計畫
- 二、南投縣九十六年度學生訓輔工作計畫

貳、背景

隨著社會結構與文化的急劇變遷，人們生活緊張、壓力挫折程度增加，個人憂鬱、自我傷害的潛藏危機已成為當前重要之社會議題。為落實本校學生輔導工作計畫，達到教育、預防、治療的效果，以幫助本校全體師生過得更健康、快樂，特訂定本計畫及處遇流程。

參、組織

為提高學校防治及處理應變能力，整合校內外人力、物力資源，設置「學生憂鬱自我傷害防治暨危機處理小組」，辦理各項個案防治工作。

肆、作業流程

依據「三級預防」觀念訂定本校各階段任務及危機處理作業流程如后：

- ◆ 一級預防---學生心理健康之促進
- ◆ 二級預防---學生早期心理問題之篩選與輔導
- ◆ 三級預防---危機處理與學生心理問題諮商輔導

伍、實施策略

連結、整合學校內、外各項社會資源，以推動老師及學生憂鬱自我傷害防治工作，如下：

- 一、結合醫療單位（埔里榮民醫院、埔里基督教醫院、草屯療養院…等）、大專校院（暨南國際大學、朝陽大學、中正大學、南開技術學院、台中教育大學…等）、民間團體（董氏基金會…等）等資源，辦理心理衛生及自殺防治研討會、專題演講、生命教育研習會等，推廣處理學生自傷案件之理念，落實校園自殺防治工作，以有效處理學生自殺防治問題。

- 二、依據教育部函頒之「校園事件通報管理系統實施要點」，凡自傷自殺案件發生，危機處理小組應立即以傳真或電話方式通報縣府教育局。
- 三、強化學校危機處理網路：全面強化「優先關懷群」(自傷高危險群)學生認輔工作，另積極推動教訓輔三合一整合實驗方案，期在親師合作下，建購學生支持輔導系統，防治學生自殺。
- 四、參加全縣性生命教育研習，推動校園生命教育活動，除將生命教育融入各科領域教學外，並利用週會、班會及彈性時間舉辦相關活動及課程，引導學生體認生命的可貴，進而尊重生命、關懷生命並珍愛生命。
- 五、針對生命教育相關主題，辦理教師輔導知能研習活動，以增進教師協助學生問題處理與生活適應。

陸、實施內容

本計畫以預防處置、危機處理及事後處置三階段，並依學校行政單位、級任老師、生活輔導老師及任課教師職責分工辦理。

階段	實 施 內 容
預防處置階段	<ol style="list-style-type: none"> 1. 成立校園自我傷害危機處理小組，研商校園自我傷害防治計畫，並建立事件危機處治與事後處治流程。 2. 舉辦教師輔導知能成長團體及於各項會議宣導校園自我傷害防治觀念，以提昇全校教職員工輔導技能及敏銳覺查度。 3. 重視學生安全工作與教學設備及校園設施的安全維護，避免不良環境產生。 4. 加強班親會功能、舉辦家長座談會，增進教師與家長對學生生活狀況的瞭解及問題處理之協助。 5. 融入生命與死亡教育課程設計，引導學生愛惜生命，增強適應力。 6. 積極參與有關自我傷害防治之研習活動，以對學生的自我傷害有正確的認知。 7. 實施生命教育，增進學生因應的技巧及處理壓力的能力。

危 機 處 置 階 段	<ol style="list-style-type: none"> 1. 對具高危險性學生，會同相關處室、人員進行積極關懷、介入輔導。 2. 對自我傷害想法或行動嚴重之學生召開個案會議，研商輔導事宜或轉介醫療機構，並與家長尋求問題解決對策。 3. 應召開校內危機處理小組會議，研討處置事宜。 4. 於事發後儘速召會議，公告事件，建立處理共識，並建立資料檔案，掌握師生事後反應、生活作息動態及安全問題。
事 後 處 置 階 段	<ol style="list-style-type: none"> 1. 針對相關學生、老師、家長…等人員進行個別、團體輔導、抒解情緒。 2. 針對校園生命教育工作及校園危機處理網路…等部分進行檢討、修正工作。 3. 重新評估、積極推動校園憂鬱、自傷防治之工作。

柒、危機處理小組工作執掌：

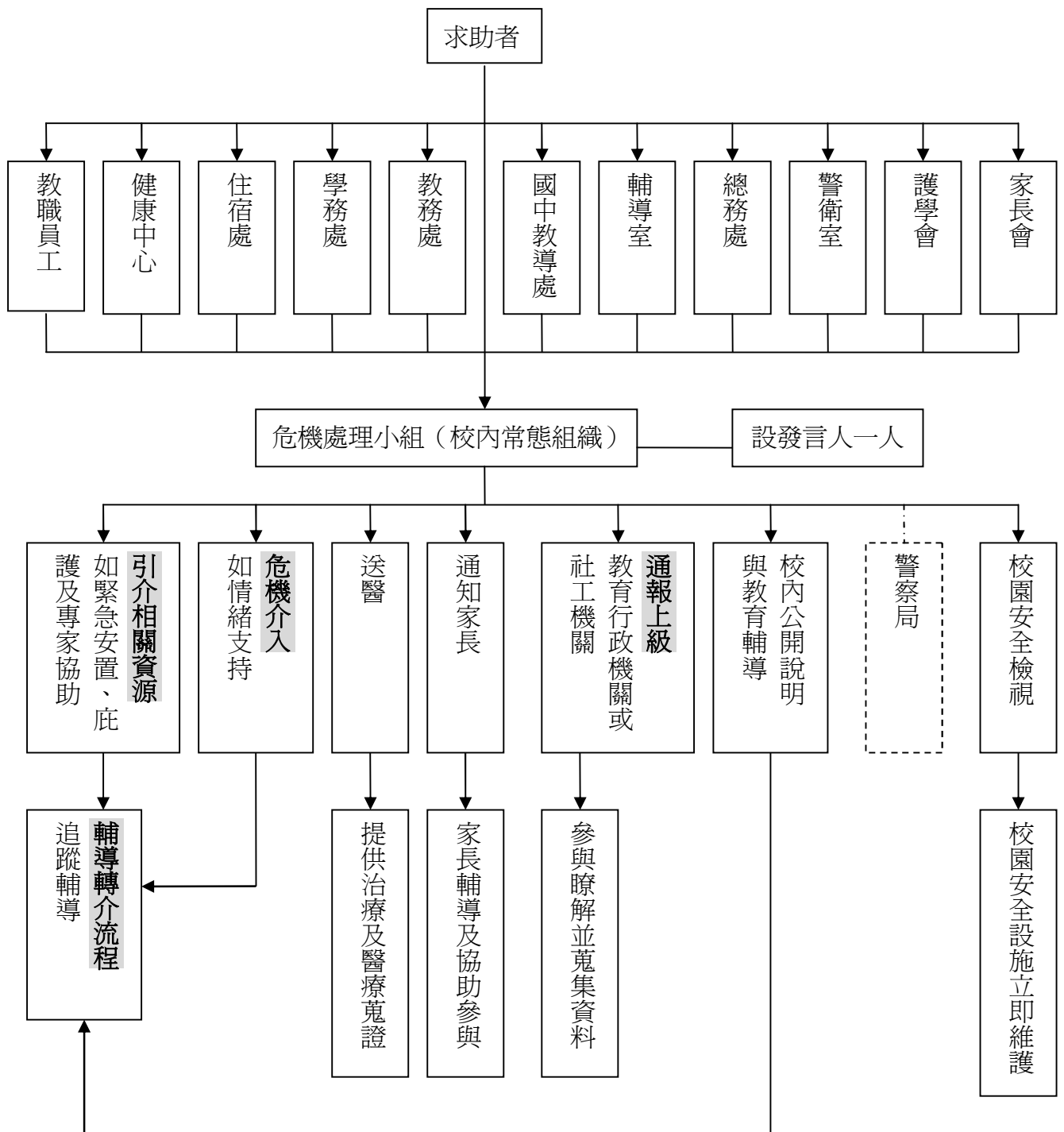
職稱	工作執掌內容
校長	召集相關人員成立校園自殺防治小組規劃實施計畫
副校長	協助校長執行相關事宜，並擔任發言人
各處室主任	執行計畫安排課程及相關活動並負責規劃校園安全維護
輔導老師	提供教師專業成長資訊及實施學生自殺防治宣導
級任老師	班級學生自殺防治宣導主動積極協助自傷高危險群
科任老師	協助學生自殺防治宣導主動積極協助自傷高危險群
住宿處	執行計畫安排學生住宿及相關活動並負責規劃住宿生活安全維護

捌、預期成效

- 一、增進學生對於自我概念、生存意義、尊重生命之正確認知。
- 二、培養學生解決衝突、紓解壓力，提升挫折容忍度之能力。
- 三、落實校園自殺防治工作，營造良善氣氛，增加對於危機事件之處理能力。

玖、本計畫經校長核定後實施，修正時亦同。

【流程圖一】 學生憂鬱暨自我傷害危機處理流程



【流程圖二】 學生憂鬱暨自我傷害輔導轉介流程

